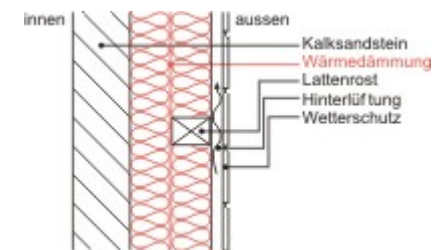


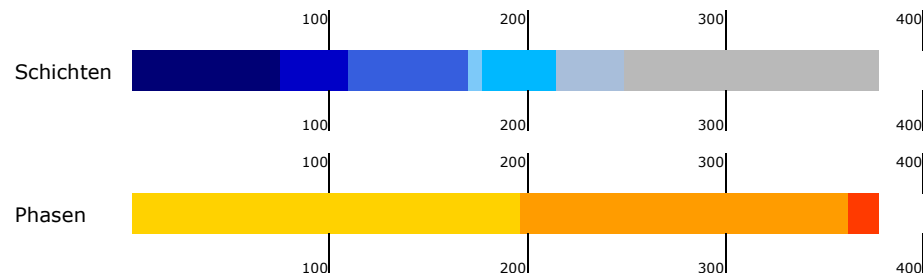
Lizenznehmer: Markus Di Paolantonio, Holliger Consult GmbH, CH 3272 Epsach

W	Aussenwände
W07i	Kalksandsteinmauerwerk, Aussenwärmedämmung hinterlüftet
Ausführung	Glaswolle, ρ 30 [kg/m ³], d 0.16 m, λ 0.04 W/mK
Beschrieb	Kalksandsteinmauerwerk, Aussenwärmedämmung hinterlüftet, Holzunterkonstruktion, Aussenverkleidung. Die Wärmedämmung ist inhomogen ausgeführt (mit Kreuzlattung).
Bauteiltyp	B1 Wand gegen Aussenklima
Richtpreis Schweiz 2007 (exkl. MWST)	CHF 194,47
U-Wert [W/m ² K]	0,27



Nr.	Material / Schicht	ECO-Devis	Schichtdicke [m]	Lambda [W/mK]	Lebensdauer [a]	Masse [kg/m ²]	Herstellung [CHF]	[%]	Erneuerung [CHF]	[%]	Entsorgung [CHF]	[%]	Total Lebenszyklus [100a] [CHF]	[%]
	Mauerwerk-KS 12.5 cm [m ²]		0.125	1	100	182,4	70,92	36%	0,00	0%	0,23	2%	71,15	19%
	Lattenrost 60/80mm, a 0.66, (doppelt über Kreuz) [m ²]	■	0	0.14	35	7,9	9,82	5%	19,64	12%	5,89	39%	35,34	9%
	Glaswolle, ρ 30 [kg/m ³]		0.16	0.04	35	4,8	19,20	10%	38,40	24%	1,44	10%	59,04	16%
	Holzlatte 30/60mm [m ¹]	■	0	0.14	35	1,5	1,83	1%	3,67	2%	1,10	7%	6,60	2%
	Massivholz Fichte / Tanne / Lärche, luftgetrocknet, rau	■	0.024	0.13	50	13,0	16,20	8%	16,20	10%	6,48	43%	38,88	10%
	Arbeiten Rohbau		0	0	100	0,0	34,00	17%	0,00	0%	0,00	0%	34,00	9%
	Arbeiten Fassade		0	0	35	0,0	42,50	22%	85,00	52%	0,00	0%	127,50	34%
nicht gekennzeichnet						bedingt gekennzeichnet		gekennzeichnet						
						209	194,47	52%	162,91	44%	15,14	4%	372,52	100%

Richtpreis Schweiz 2007 (exkl. MWST)



Hinweis: Der Anwender ist für die Interpretation und für sämtliche Folgerungen selber verantwortlich. Der Herausgeber schliesst hiermit jegliche Haftung aus. Ausgeschlossen sind ebenfalls sämtliche Ansprüche aus allfälligen Schlussfolgerungen oder Empfehlungen Dritter.