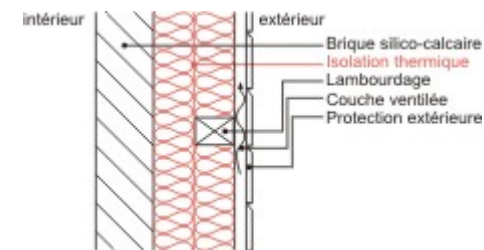
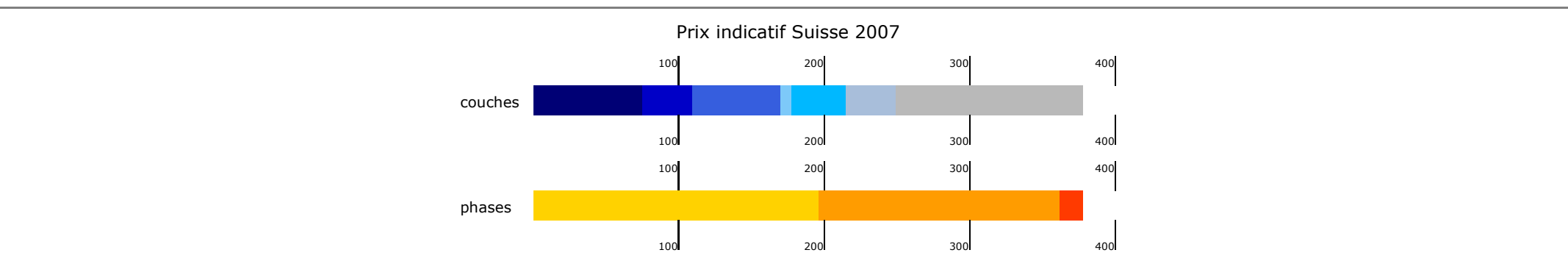


détenteur de la licence: Markus Di Paolantonio, Holliger Consult GmbH, CH 3272 Epsach

W	Parois extérieures
W07i	Maçonnerie en grès, isolation thermique extérieure ventilée
exécution	Laine de verre, $\rho$ 30 [kg/m <sup>3</sup> ], d 0.16 m, $\lambda$ 0.04 W/mK
description	maçonnerie en grès, isolation thermique extérieure ventilée. L'isolation thermique est inhomogène (avec lambourrage croisé).
type d'élément de construction	B1 mur exposé à l'air extérieur
Prix indicatif Suisse 2007	CHF 194,47
<b>coefficient U[W/m<sup>2</sup>K]</b>	<b>0,27</b>



N°	matériel / couche	devis ECO	épaisseur de couche [m]	lambda [W/mK]	durée de vie [a]	masse [kg/m <sup>2</sup> ]	fabrication		rénovation		élimination		total	
							[CHF]	[%]	[CHF]	[%]	[CHF]	[%]	[CHF]	[%]
	Maçonnerie en grès 12.5 cm [m <sup>2</sup> ]		0.125	1	100	182,4	70,92	36%	0,00	0%	0,23	2%	71,15	19%
	Sous-lattage 60/80mm, a 0.66, (double) [m <sup>2</sup> ]	■	0	0.14	35	7,9	9,82	5%	19,64	12%	5,89	39%	35,34	9%
	Laine de verre, $\rho$ 30 [kg/m <sup>3</sup> ]		0.16	0.04	35	4,8	19,20	10%	38,40	24%	1,44	10%	59,04	16%
	Latte de bois 30/60mm [m <sup>1</sup> ]	■	0	0.14	35	1,5	1,83	1%	3,67	2%	1,10	7%	6,60	2%
	Bois massif épicéa / sapin / mélèze, séché à l'air, brut	■	0.024	0.13	50	13,0	16,20	8%	16,20	10%	6,48	43%	38,88	10%
	travaux gros œuvre		0	0	100	0,0	34,00	17%	0,00	0%	0,00	0%	34,00	9%
	travaux façade		0	0	35	0,0	42,50	22%	85,00	52%	0,00	0%	127,50	34%
	non caractérisé	caractérisé sous condition		caractérisé		209	194,47	52%	162,91	44%	15,14	4%	372,52	100%



L'utilisateur est seul responsable de l'interprétation et de toutes les conséquences qui pourraient en découler. L'éditeur exclut de ce fait toute responsabilité. Sont également exclues toutes les revendications provenant d'éventuelles conclusions ou recommandations de tiers.